

宇宙のどこかに誰かが置き忘れた物がある。
物を取り巻く時空は歪み、その歪みが歪みを
生んで、私たちは微かな波動を受け取る。
夢と日常のはざままで。



YIELDING GRAVITY

やわらかな重力

— 詩 音楽 絵画 日常の断片 —

金子清美



いつもの空間と時間の中にある様々なモノたちが、
ふとした瞬間に私の意識に飛び込んでくる。
それらが、素材となり、作品となった時、私に希望と喜びをそそいでくれる。
そんな創作人生の時間を送ってきたなか、いつまでもこの世界の他動の変化は
想像を絶して、大きくせつなく、取り返しがつかない今、
誰が許してくれるのだろうか。

Somewhere in the universe there is an object left by someone.
Time and space that surrounds the object bends, and the bent
causes another bent. Eventually we catch subtle waves in between
dreams and our ordinary life.
Yutaka Kimura

2020.11.14(sat) - 11.29(sun)

Various things nearby in daily intimate time and space happen to catch my consciousness
sometimes. When I got creative inspirations through them, hope and delight have brought.
During such a continuous creative lifetime, the change of the world has been unimaginable
and tragic. Now everything is irrecoverable, and who would forgive the whole situations?

kiyomi kaneko

Invented Title : Seiji Shinohara

- 11:00-18:00 / 最終日 16:00 / 月・火曜日休廊
- 祝日の場合営業 - 翌日休 / 23(月) 営業 — 24(火) 25(水) 休



artspace & café

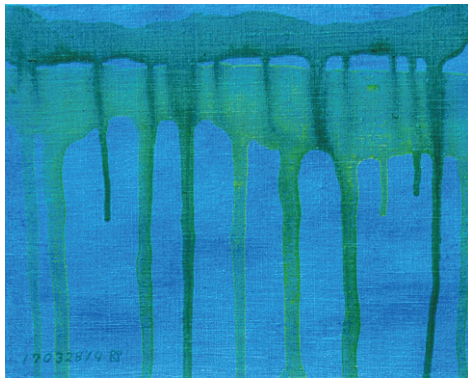
〒326-0814 栃木県足利市通2丁目 2658

Tel : 0284-82-9172

E-Mail : info@artspace-and-cafe.com

URL : <http://artspace-and-cafe-ashikaga.com/>





木村裕

1980年代から形と音を用いる表現を試み、ギャラリーで発表、のちに言葉も加わる。1990年代は音楽の沈黙について、コンセプチュアルな インスタレーション を展開。現在は、絵画、詩、音楽の共通の本質を探るために絵画、詩、音楽を作って同時に見せる展示“triplex event”を始めている。千葉県旭市 在住

Yutaka Kimura

From the 1980's, I tried to use both shapes and sounds for my expression in galleries, afterward I adopted also words for my work. In the 1990's my installations became more conceptual with the theme of silence in music. Now I started "triplex event" which is a kind of exhibition consisting of my original paintings, poetry, and music, aiming at the common essence of paintings, poetry, and music. Live in Asahi City Chiba

やわらかな重力

yutaka kimura

— 詩 音楽 絵画 日常の断片 —

kiyomi kaneko



金子清美

1996年からコーヒーフィルターを素材にした作品「DAY&DAY-purify」*の制作をはじめ。

それは日常の精神世界の浄化を託すシリーズの作品制作へと展開した。さらに日常生活でなじんでいるさまざまな素材を通して具体の場から新たな出会いを開くインスタレーションへと展開した。(足利では2019年松村記念館、2018年N邸で、それぞれ和室を使わせていただいて展示を行った)今回はカフェ機能を持つ空間のインスピレーションをもとにカフェとアートとを結びつけた展開を試みる。(*1997年シェル現代美術賞グランプリ他ギャラリー企画賞など) 埼玉県東松山市 在住

Kiyomi Kaneko

In 1996, I started creating the work [DAY&DAY-purify]* using coffee filters. It evolved into the creation of a series entrusting the purification of the everyday spiritual world. In addition, through various materials that are familiar to me in everyday life, I developed installations that open new encounters from specific places. (In Ashikaga, Matsumura Memorial House in 2019, N House in 2018) This time, based on the inspiration of a space with a café function, I will try to develop connection between café and art. (*1997 Shell Contemporary Art Award Grand Prix and other gallery planning awards) Live in Higashimatsuyama City Saitama



● 11月22日(日曜) 15:00~

アーティストトーク・ピアノ演奏・詩の朗読

artist talk / piano performance / poetry reading

22. 11. 2020 15:00~

*要予約 定員 20名 (無料)

■アクセス・東武伊勢崎線足利市駅徒歩 12分・JR 両毛線足利駅徒歩 8分
・北関東自動車道足利 IC より 15分 (駐車場 3台あり)



artspace & café

〒326-0814 栃木県足利市通2丁目 2658

Tel : 0284-82-9172

E-Mail : info@artspace-and-cafe.com

URL : http://artspace-and-cafe-ashikaga.com/

