



タ オ エイト
TAO-VIII

榎崎町の絵師たち — TAO (道) のゆりかご

2023.10.12 (木) ~ 10.22 (日)

■アクセス■

・東武伊勢崎線足利市駅徒歩 12 分・JR 両毛線足利駅徒歩 8 分

・北関東自動車道足利 IC より 15 分 (駐車場 3 台あり)

※近隣にも無料駐車場あり

■11:00~18:00 (最終日は 16:00 まで)

月・火曜休廊 (月・火が祭日の場合は営業し、翌日休)

■軽食とソフトドリンクもお楽しみいただけます。



artspace & café

〒326-0814 栃木県足利市通 2 丁目 2658

Tel : 0284-82-9172

E-Mail : info@artspace-and-cafe.com

URL : <http://artspace-and-cafe-ashikaga.com/>

タ オ エイト
TAO-VIII

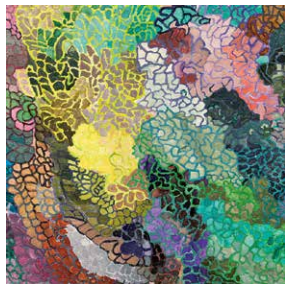
人々は傲り。
私たちが生まれてきたわけを忘れかけているから。
森の中からお出ましである。

●
タオ
【道】 老子の事象世界の捉え方でありこの世の全てを生み出し、全てを元に戻すはたらきの
ようなもの（名もなき領域）。
●

TAO-VIII 足利市榑崎町にあるルンビニー園のアトリエ留美で日頃作品作りをしている人達の
展覧会です。

背負い過ぎた荷物を降ろして元気ももらいに遊びに来ませんか。

アートディレクター 篠崎孝司



artspace & café

〒326-0814 栃木県足利市通2丁目 2658

Tel : 0284-82-9172

E-Mail : info@artspace-and-cafe.com

URL : <http://artspace-and-cafe-ashikaga.com/>

